

# 持続可能な 経済社会の ために

川上～川下の企業・団体による初の官民連携組織  
緑でつなぐ未来創造会議

3M  
Midori  
Mirai  
Meeting  
Itoigawa

糸魚川の森を活かさないなんて  
もったいない!



糸魚川市は、市内面積の87%が森林であり、林業事業者、製材業者、建築業者といった川上から川下までの企業等が揃った木材関連産業に恵まれた地域であります。しかし、森林資源の多くが「伐って、使って、植えて、育てる」という循環利用ができていないという課題があります。3Mは、全国的にも珍しい森林資源に関わる官民連携組織であり、地域課題の解決に向け、精力的に活動されています。3Mの活動を通して、市内森林資源の高付加価値化や普及促進、需要拡大に取り組み、持続可能な地域活性化に繋げて参ります。



米田 徹  
糸魚川市長

## WHAT'S 3M? 3M(さんえむ)とは

緑でつなぐ未来創造会議

豊富な森林資源と地元産業の特色を活かし、新たな価値を創造することで地域経済が循環する仕組みをつくりたい。そんな思いから、「緑でつなぐ未来創造会議(Midori Mirai Meeting Itoigawa 通称:3M)」が誕生しました。

### 3M 参加企業 団体

※順不同

- 株式会社アジュールデザイン
- 株式会社カナタ建設
- 株式会社木島組
- 有限会社小池建木店
- 株式会社三和
- 株式会社谷村建設
- ぬながわ森林組合
- パウテック有限会社
- ひばの木造園
- 有限会社匠-TAKUMI-
- ラック株式会社
- くらひめグループ株式会社
- 園田工務店
- 岡野屋木工株式会社
- 倉又建工
- 株式会社タナベ

### 協力

- 新潟県糸魚川地域振興局
- 糸魚川市
- 株式会社ナカノアイシステム
- 株式会社石田伸一建築事務所
- コウダイ企画室

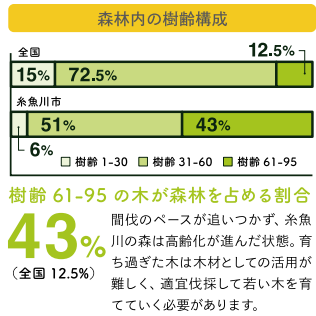
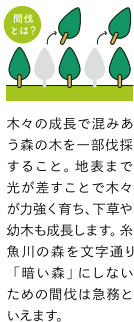
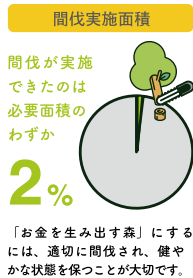
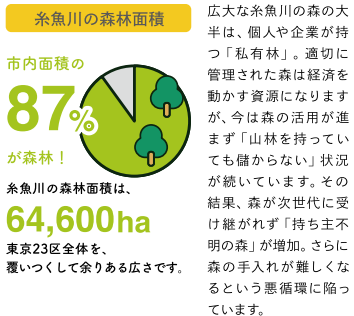
### 事務局

- 糸魚川産業創造プラットフォーム  
(糸魚川商工会議所)

参加企業を募集中

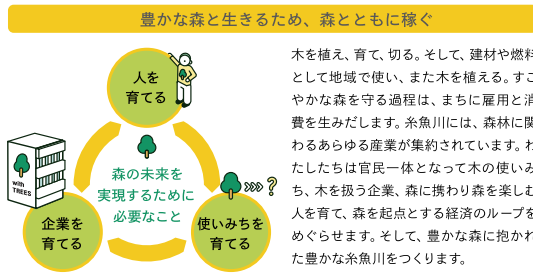
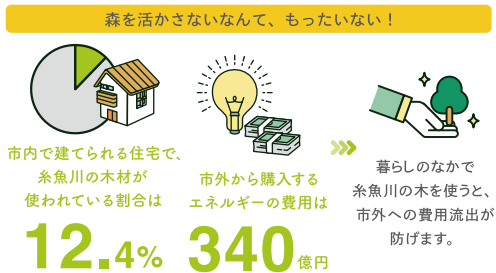
## FOREST INFORMATION

数字で見る(3M調べ)糸魚川の森の現在



## ECONOMIC ZONE

糸魚川の森、どう活かす? 森からはじまる糸魚川経済圏



## ACTIVITY REPORT

3Mの主な取組み・活動について

### 教育・レジャー

#### 森の教室inはやくわ

森に親しんでいただきながら地域の子どもたちに森の機能や森の役割、地域のなりわいについて学んでもらうイベントを定期的に開催しています。



### 商品化・ブランディング

#### 糸魚川杉ツリーテラス(美山公園)

糸魚川杉を利用したウッドデッキを美山公園に設置しました。デッキを連結できる仕様なので段階的にデッキを追加していき子供達の遊び場やイベント活動が行える空間を提供していく予定です。



#### 重ね・合わせ梁商品化研究開発

糸魚川杉の角材を組合わせて大きな梁を製作しました。現在は強度試験を行い、将来的には製品として住宅などの構造材料に使えるか検討中です。



#### ISSH(イッシュ) 糸魚川認定住宅



「これからの家づくりのスタンダードを糸魚川から」をコンセプトに糸魚川独自の住宅基準が誕生しました。

ISSH詳細は裏面に!

[事務局・3M/ISSHについての各種お問合せ先]  
糸魚川商工会議所 〒941-8601 新潟県糸魚川市寺町2-8-16  
Tel.025-552-1225 / Fax.025-552-8860  
Email info@itoigawa-cci.or.jp

[後援・協力] 糸魚川市・糸魚川市地元消費促進協議会

緑でつなぐ未来創造会議  
Midori Mirai Meeting Itoigawa

糸魚川産業創造プラットフォーム  
緑でつなぐ未来創造会議  
<https://3m.itoigawa-platform.jp/>



# ISSH(イッシュ)とは

ISSHは地材地建と高性能を兼ね備えた糸魚川の住宅のスタンダードになることを目指した認定住宅制度です。

## ISSHの基準

糸魚川産の木材を使用すること(延床面積1㎡あたり0.03㎡以上使用)

+

先導基準 ★★★ **Ua値:0.23 w/㎡ K以下**  
断熱グレード: HEAT20 G3グレード 相当

推奨基準 ★★ **Ua値:0.34 w/㎡ K以下**  
断熱グレード: HEAT20 G2グレード 相当

標準基準 ★ **Ua値:0.48 w/㎡ K以下**  
断熱グレード: HEAT20 G1グレード 相当

### POINT

Ua値が低いほど断熱性能が高い

Ua値(外皮平均熱逓流率)

住宅の室内から屋根や壁/床/窓などを通して外部へ逃げる熱量を外皮全体で平均した数値。2022年省エネ基準は0.87。

+

許容応力度計算(ルート1)による構造計算の実施、隙間相当面積C値1.0cm<sup>2</sup>/㎡以下

ISSH  
Itoigawa Sustainable  
Standard House

糸魚川での家づくりの性能を評価する  
独自の基準ができました

まずは見て体感!

営業無し

予約不要

来場無料

# ISSH住宅(★★基準)見学会開催

一般の方および糸魚川市内業者の方(市内に本社を構える業者様のみ)も参加可能です。

日時

7月14(金) 15(土) 16(日)

会場

Google Map▷

糸魚川市寺地地内  
(第四北越銀行青海支店向かい)

※見学の際は必ずくつ下をご着用ください



時間 10:00~16:00 当日は現地にISSHの内容を説明するスタッフが在。新築の営業を行うことはありませんのでお気軽にお越しください!

地元の設計事務所・工務店様向けにISSHの概要や資料をご案内させていただき説明会も準備しました!

事業者向け説明会

日時

7月19(水)

①15:00~16:30

②18:00~19:30

会場

糸魚川商工会議所

## ISSHに認定されるとどんなおうちになるの?

1 糸魚川の木材と職人で作る安心できる家に。



糸魚川産の杉を伐採、糸魚川の製材所で加工、糸魚川の職人で建築。住宅建築のほとんどを糸魚川の地元で完結することで輸送コスト削減、材料の産地の見える化で安心して暮らすことができ、自信を持っておすすめできる家になります。

2 本物の素材を使うことで長く愛せる家に。



フローリングに糸魚川産の杉を使えばやさしい足触りと同じでない木目がお部屋に心地よさを作り、外壁を杉にすることで経年と共に優しい色味になっていき住むほどに愛着をもってもらえる家ができます。

3 暖かい断熱性能で健康で省エネな家に。



断熱・気密性能を高めることで家の中全体が暖かくなり、効率の良い冷暖房ができ、電気代を抑えることができます。あたたかい家は睡眠の質を高め、ヒートショックによる事故を防ぐのに非常に効果があります。

4 万が一の地震にも強い命を守る家に。



家は命を守るシェルターとして、ISSHでは大きな地震があった際にもしっかりと耐えられることを構造計算(ルート1)を行うことで証明することを基準に盛り込み、万が一の地震でも命を守る家になります。

## ISSHは糸魚川市独自の補助金に対応した住宅性能基準です!

ISSH関連補助金最大50万円<sup>※1</sup> + 各種補助金併用可能!<sup>※2</sup>

※各種補助金は申請状況によって終了する可能性がございます。ISSH補助金の獲得を保証するものではありません。

※1 最大50万円は①②の補助金を取得した場合の金額です

① 糸魚川市省エネ住宅推進補助金 1棟あたり30万円(年間10棟)

② 糸魚川市「ふるさとの木の香る家・店づくり促進事業」補助金(最大20万円)

※2 併用可能な補助金(2023年7月時点) ※①②同士は併用不可

① こどもエコすまい支援事業(国土交通省) 補助金最大100万円

② 新潟県雪国型ZEH等導入促進補助金 補助金最大65万円

さらに! 糸魚川信用組合ではISSH認定住宅は住宅ローン最優遇金利にてご融資可能!